

513

CNC-gesteuerter Doppelstepstich-Riegelautomat
mit Schrittmotor-Technik

CNC-controlled automatic lockstitch bartacker with
step motor technology



Für den universellen Einsatz

Der CNC-gesteuerte Doppelsteppstich-Riegelautomat 513 mit Schrittmotor-Technik ist die optimale Lösung für Riegelarbeiten in leichtem bis mittelschwerem Nähgut.

Die vorhandenen Standardriegel sind individuell in der Größe skalierbar und in der modifizierten Form speicherbar. Die Maschine ist mit automatischer Nähfußlüftung, Fadenabschneider, Fadenwischer, einer Oberfadenklemme unterhalb der Stichplatte zum sicheren Annähen und integriertem DC-Direktantrieb inkl. Bedienfeld ausgestattet.

Ihre Vorteile:

- Kurze Zykluszeit für höhere Effizienz durch schrittmotor-gesteuerte Klammerlüftung
- Kurzfadenabschneider mit ≤ 3 mm Restfaden – kein separater Abschneidevorgang erforderlich
- Keine Verschmutzung des Nähgutes durch ölfreie Konstruktion des Maschinenoberteils
- Serienmäßig mit einem Standard Klammerfuß-Satz ausgestattet; zahlreiche Anwendungsmöglichkeiten durch eine Vielzahl von optional verfügbaren Klammerfuß-Sätzen
- Kontraktionsklammer (Teile-Nr. 0513 590014) zum Riegeln von Knopflöchern ist optional erhältlich und kann einfach umgebaut werden
- Einfache und schnelle Anpassung an unterschiedliches Nähgut durch mechanische Fadenspannung
- Keine Druckluft erforderlich
- Sauberer Nahtbeginn durch Fadenwischer
- Intuitives und anwenderfreundliches Bedienfeld
- Vielfältiges Arbeiten durch 100 vorprogrammierte Standardriegelformen, die temporär oder dauerhaft modifiziert werden können
- Hohe Reproduzierbarkeit durch Speicherplatz für weitere 100 modifizierte Standardriegelmuster
- Große Effektivität durch 25 Sequenzprogramme, die mit jeweils bis zu 30 Nahtmustern pro Sequenz speicherbar sind
- Favoritentasten zum einfachen Speichern von bis zu 25 Riegeln/Sequenzprogrammen
- Veränderbarkeit der vorprogrammierten Riegel in Länge und Breite
- Greiferschmierung über Dochtschmierung aus einem Vorratsbehälter im Sichtbereich der Bedienperson
- Der optional erhältliche Umbausatz „Heavy“ (Teile-Nr. 0512 590114) ermöglicht auch Riegelarbeiten in mittelschweren bis schweren Materialien

Kurzfadenabschneider

Der Kurzfadenabschneider ermöglicht eine Restfadenlänge von nur ≤ 3 mm. So ist kein separater Abschneidevorgang erforderlich.

For universal use

The CNC controlled automatic lockstitch bartacker 513 with stepper motor technology is the ideal solution for bartacking operations in light to medium weight fabric.

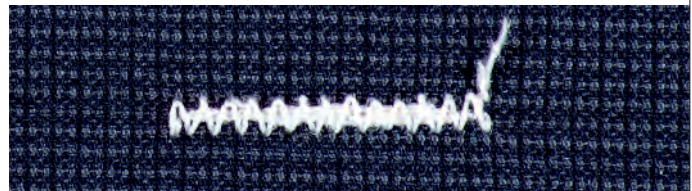
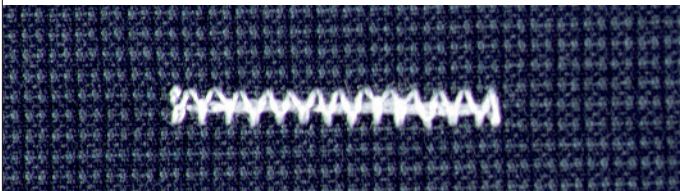
The existing standard bartacks are individually scalable in size and storable in the modified form. The machine is equipped with automatic presser foot lift, thread trimmer, thread wiper, an upper thread clamp underneath the throat plate for safe sewing start and integrated DC direct drive incl. control panel.

Your advantages:

- Short cycle time for high efficiency through step-motor controlled clamp lift
- Short thread trimmer with ≤ 3 mm remaining thread – no separate trimming required
- No stains on the workpiece due to the oil-free construction of the machine head
- Equipped as standard with one clamp foot set; numerous application possibilities by a multitude of clamp foot sets as option
- Contraction clamp (parts-no. 0513 590014) for bartacking buttonholes is optionally available and can be easily converted
- Easy and quick adaptation to different fabrics by means of mechanical thread tension
- No compressed air required
- Neat seam beginning by thread wiper
- Intuitive and user-friendly control panel
- Versatile in use due to 100 pre-programmed standard bartack shapes which can be modified temporarily or permanently
- High reproducibility due to additional memory capacity for another 100 modified standard bartack patterns
- High efficiency due to 25 sequence programs which are storable with up to 30 seam patterns per sequence
- Favourite buttons for easy storage of up to 25 bartacks/sequence programs
- The length and width of the pre-programmed bartacks can be changed
- Hook lubrication via wick lubrication from a storage tank within the field of view of the operator
- The optionally available conversion kit "Heavy" (parts-no. 0513 590114) allows bartacking operations also in medium to heavy-weight materials

Short thread trimmer

The short thread trimmer enables a remaining thread length of only ≤ 3 mm. This ensures that no separate trimming operation is required.





Klammerfuß-Satz Nr. 18 / Clamp foot set No. 18



Klammerfuß-Satz Nr. 2 / Clamp foot set No. 2

513 – Vielfältige Einsatzmöglichkeiten:

Der Riegelautomat 513 ist serienmäßig mit dem Klammerfuß-Satz Nr. 2 ausgestattet, der für Querriegel in Standardmaterial bestens geeignet ist. Der Klammerfußsatz Nr. 18 (Teile-Nr. 0512 220184) für Doppel-D-Riegel bei Paspeltaschen ist optional erhältlich.

513 – Varied fields of application:

The automatic bartacker 513 is equipped as standard with clamp foot set No. 2, which is optimally suitable for rectangular bartacks in standard material. The clamp foot set No. 18 (parts-no. 0512 220184) for bartacking of piped pockets is optionally available.



Klammerfuß-Satz Nr. 20 / Clamp foot set No. 20



Klammerfuß-Satz Nr. 2 / Clamp foot set No. 2

Riegarbeiten in mittelschweren bis schweren Materialien:

Der Universal-Umbausatz „Heavy“ (Option, Teile-Nr. 0512 590114) ermöglicht das Riegeln von mittelschweren bis schweren Materialien mit Nähgarnstärken von bis zu Nm 30/3 und Nadeln mit Nm 130. Der Klammerfußsatz Nr. 20 (Option, Teile-Nr. 0512 220204) ist prädestiniert zum Riegeln von Gürtelschlaufen.

Bartacking operations in medium-weight to heavy duty fabrics:

The universal conversion kit “Heavy” (option, parts-no. 0512 590114) allows bartacking operations in medium to heavy-weight materials using threads of up to Nm 30/3 and needle sizes of Nm 130. The clamping foot set No. 20 (option, parts-no. 0512 220204) is predestined for bartacking belt loops.



Kontraktionsklammer / Contraction clamp

**Optionale Kontraktionsklammer für Knopflochriegel (Teile-Nr. 513 590014):**

Der Riegelautomat kann optional mit einer Kontraktionsklammer zum Riegeln von Knopflöchern ausgestattet werden. Beim Absenken der Klammer drücken die Klammerpaare die Knopflochraupen zusammen. Das Knopfloch ist somit nach dem Riegeln perfekt geschlossen.

Optional contraction clamp for buttonhole bartacks (part no. 513 590014):

The automatic bartacker can optionally be equipped with a contraction clamp for bartacking buttonholes. When the clamp is lowered, the arms of clamp presses the buttonhole together. The buttonhole is thus perfectly closed after bartacking.

513

Die Anwendungen / *The applications*



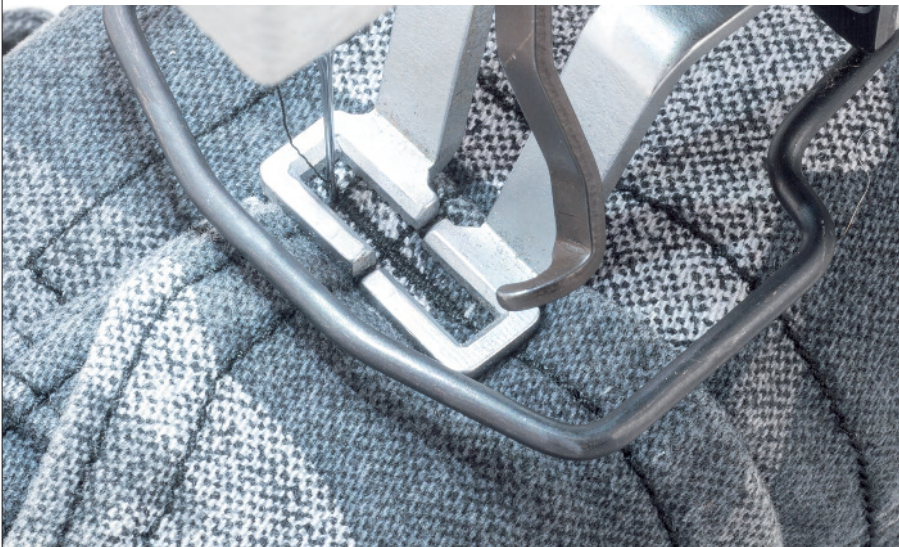
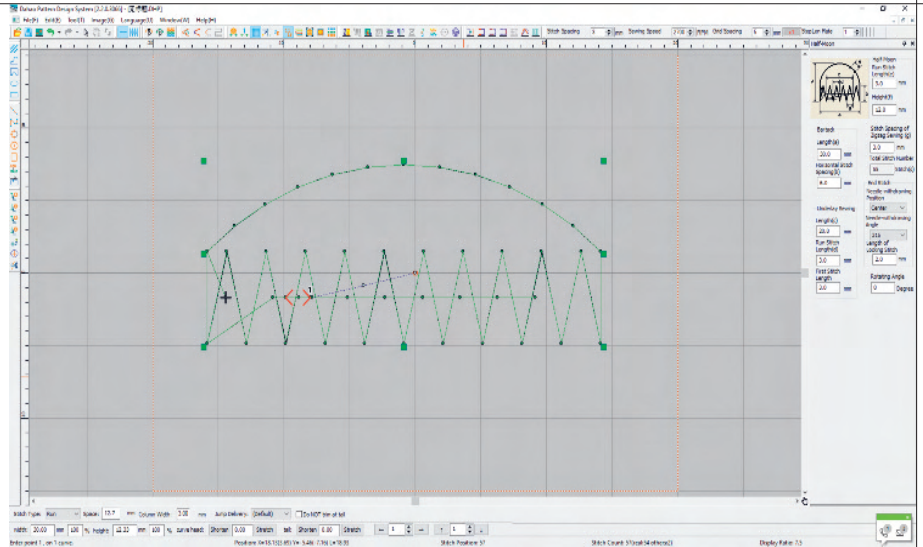
Der Klammerfußsatz Nr. 2 (Teile-Nr. 0512 220024) eignet sich für Standard-Querriegel und kann für Riegelgrößen bis max. 20,0 mm x 4,5 mm eingesetzt werden – für ein breites Spektrum an Anwendungsmöglichkeiten.

The clamping foot set no. 2 (parts-no. 0512 220024) is suitable for standard crosstacks and can be used for tack sizes of up to 20.0 mm x 4.5 mm – for a wide range of possible applications.



Die optionale „Pattern Design Software“ (Teile-Nr. 0513 590024) ermöglicht eine einfache und schnelle Erstellung von individuellen Riegelmustern am PC. Die Riegelmuster können einfach per USB-Stick auf die Steuerung der 513 übertragen werden.

The optional “Pattern Design Software” (parts-no. 0513 590024) enables easy and fast creation of individual tack patterns on the PC. The tack patterns can be easily transferred to the 513 control unit via a USB flash drive.



**513 – Standardausstattung:**

Zur serienmäßigen Standardausstattung gehören neben dem integrierten DC Direktantrieb inklusive Bedienfeld mit Spulenfadenzähler und Stückzähler auch die elektronisch gesteuerte Klammerlüftung, der Fadenabschneider, der Fadenwischer und die Oberfadenklemme unterhalb der Stichplatte zum sicheren Nähbeginn.

513 – Standard equipment:

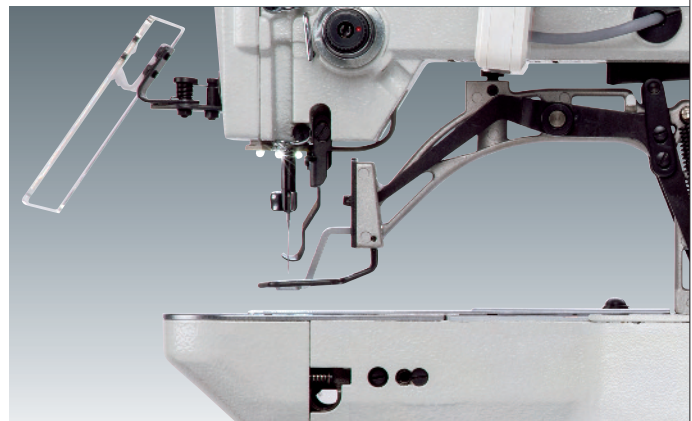
The standard equipment contains an integrated DC direct drive including control panel with remaining bobbin thread counter and piece counter as well as the electronically controlled foot clamp lift, the thread trimmer, thread wiper and the needle thread clamp below the throat plate for a secured sewing start.

**513 – Bedienfeld:**

Das Bedienfeld ist durch die Verwendung von Symbolen und den einfachen Aufbau sehr anwendungsfreundlich. Die Standardriegel lassen sich schnell an die verschiedensten Anwendungen anpassen und bei Bedarf abspeichern. Zudem können auch veränderte Standardriegelmuster und Sequenzprogramme auf den Favoritentasten hinterlegt werden und sind so schnell abrufbar.

513 – Control panel:

Symbols as well as the simple design make the control panel very user-friendly. The standard bartacks can be rapidly adapted to the different applications and stored, if required. Furthermore, modified standard bartack patterns and sequence programs can be assigned to the favourite buttons so that they are quickly retrievable.

**Der optionale Universal-Umbausatz „Heavy“ für Riegel in mittelschweren bis schweren Materialien beinhaltet:**

Eine stärkere Fadenspannungseinheit, einen Stichplatteneinsatz inkl. Befestigungsschraube, einen Satz Nadeln (Nm 120), zwei Messer für den Fadenabschneider, ein Greifergehäuse und einen Greifer. Der Riegelautomat 513 kann so optimal für anspruchsvolles Nähgut ausgerüstet werden.

The optional universal conversion kit "Heavy" for bartacks in medium- to heavy weight-material includes:

A stronger thread tension unit, a throat plate insert with fastening screw, a set of needles (Nm 120), two knives for the thread trimmer, a hook housing and a hook. Thus, the automatic bartacker 513 can be optimally equipped for demanding fabrics.

Stichlänge <i>Stitch length</i>	Stiche/Min. <i>Stitches/min.</i>	Nähgut <i>Material</i>	Eine Nadel <i>Single needle</i>	Doppelsteppstich <i>Lockstitch</i>	Zentralspulgriecher <i>CB hook</i>	Horizontalgriecher, klein <i>Horizontal hook, small</i>	Klammer-, Stoffschieber oder Schienen-Obertransport <i>Clamp-, dog or rail top feed</i>	Durchgang beim Lüften <i>Clearance when lifting</i>	Nähfeldgröße <i>Sewing field size</i>
[mm] max. 0,1 – 10	[min ⁻¹] max. 3.200*	LM/MS**	●	●	●	●	●	[mm] max. 17	[mm] x/y max. 40 x 30

Kurzfasenabschneider, automatisch, Restfasenlänge ~ 3 mm <i>Short thread trimmer, automatic, remaining thread length ~ 3 mm</i>	Fadenwischer <i>Thread wiper</i>	Stückzähler / Spulenkapazitätzzähler <i>Piece counter/ Bobbin capacity counter</i>	Durchgangsraum <i>Clearance</i>	Nadel-system <i>Needle system</i>	Nadelstärke <i>Needle size</i>	Umspinnzwirn <i>Core thread</i>	CNC-Bahnsteuerung mit Programmsteuerung <i>CNC contour control with program control</i>
●	●	●	C [mm] D [mm] 180 85	134	80 – 110***	[Nm] max. 150/3 – 50/3****	●

- = Serienausstattung
- * = max. 2.500 Stiche in Kombination mit Umbausatz „Heavy“
- ** = nur in Kombination mit Umbausatz „Heavy“
- *** = max. Nm 130 in Kombination mit Umbausatz „Heavy“
- **** = max. 30/3 in Kombination mit Umbausatz „Heavy“
- LM = Leichtes bis mittelschweres Nähgut
- MS = Mittelschweres bis schweres Nähgut

- = Standard equipment
- * = max. 2.500 stitches in combination with conversion kit "Heavy"
- ** = only in combination with conversion kit "Heavy"
- *** = max. Nm 130 in combination with conversion kit "Heavy"
- **** = max. 30/3 in combination with conversion kit "Heavy"
- LM = Light to medium weight material
- MS = Medium weight to heavy weight material

Standard-Nahtmuster <i>Standard seam pattern</i>	Speicherkapazität (Stiche) <i>Memory capacity (stitches)</i>	Speicherplätze für modifizierte Nähte <i>Storage locations for modified seams</i>	Anzahl von Sequenzen <i>Number of sequences</i>	Nahtmuster pro Sequenz <i>Seam patterns per sequence</i>
max. 100	max. 16.000	max. 100	max. 25	max. 30

Nennspannung <i>Nominal voltage</i>	Bemessungsleistung <i>Rated power</i>	Gewicht, Oberteil <i>Weight, sewing head</i>	Verpackungsgröße, Oberteil (Länge, Breite, Höhe) <i>Box dimensions, sewing head (Length, Width, Height)</i>
[V], [Hz] 1x230V, 50/60 Hz	[W] max. 500	[kg] 58	[mm] 870 430 890

Zusatzausstattungen 513:

- 0512 220024** Klammerfuß-Satz Nr. 2: **Querriegel**, Klammerfuß verzahnt, eine Stoffauflage mit und eine ohne Verzahnung, für Standardmaterial, Klammermaße: 20,0 mm x 4,5 mm (Standard)
- 0512 220074** Klammerfuß-Satz Nr. 7: **Querriegel**, Klammerfuß verzahnt, zwei Stoffauflagen mit Verzahnung, für mittelschweres Material, Klammermaße: 27,0 mm x 5,0 mm
- 0512 220084** Klammerfuß-Satz Nr. 8: **Querriegel**, Klammerfuß verzahnt, eine Stoffauflage mit Verzahnung, für Standardmaterial, Klammermaße: 10,0 mm x 4,5 mm
- 0512 220094** Klammerfuß-Satz Nr. 9: **Längsriegel**, Klammerfuß verzahnt, zwei Stoffauflagen ohne Verzahnung, für Standardmaterial, Klammermaße: 5,6 mm x 23,0 mm
- 0512 220144** Klammerfuß-Satz Nr. 14: **Rundriegel**, Klammerfuß verzahnt, eine Stoffauflage ohne Verzahnung, Klammermaße: Ø 12,0 mm
- 0512 220164** Klammerfuß-Satz Nr. 16: **freie Riegel**, Klammerfuß verzahnt, eine Stoffauflage mit Verzahnung, für Standardmaterial, Klammermaße: 40,0 mm x 24,0 mm
- 0512 220184** Klammerfuß-Satz Nr. 18: **Doppel-D-Riegel**, Klammerfuß verzahnt, eine Stoffauflage mit Verzahnung, für Standardmaterial, Klammermaße: 9,6 mm x 14,6 mm
- 0512 220204** Klammerfuß-Satz Nr. 20: **Gürtelschlaufen**, Klammerfuß verzahnt, eine Stoffauflage mit Verzahnung, für Standardmaterial, Klammermaße: 16,0 mm x 3,6 mm
- 0513 590014** **Kontraktionsklammer** (Maße: 8,5 x 3,5mm) zum Riegeln von Knopflochern, leichtes bis mittelschweres Nähgut
- 0512 590114** Universal-Umbausatz „**Heavy**“ für mittelschwere Materialien, für Nadeln bis Nm 130 und Garnstärken bis Nm 30, max. 2.500 Stiche/Min.
- 0513 590024** Pattern Design Software

Optional equipment 513:

- 0512 220024** Clamp foot set No. 2: **rectangular tacks**, clamp foot with teeth, one material plate with and one without teeth, for standard material. Clamp dimensions: 20.0 mm x 4.5 mm (standard)
- 0512 220074** Clamp foot set No. 7: **rectangular tacks**, clamp foot with teeth, two material plates with teeth for medium-weight material. Clamp dimensions: 27.0 mm x 5.0 mm
- 0512 220084** Clamp foot set No. 8: **rectangular tacks**, clamp foot with teeth, one material plate with teeth, for standard material. Clamp dimensions: 10.0 mm x 4.5 mm
- 0512 220094** Clamp foot set No. 9: **linear tacks**, clamp foot with teeth, two material plates without teeth, for standard material. Clamp dimensions: 5.6 mm x 23.0 mm
- 0512 220144** Clamp foot set No. 14: **round tacks**, clamp foot with teeth, one material plate without teeth. Clamp dimensions: Ø 12.0 mm
- 0512 220164** Clamp foot set No. 16: **open tacks**, clamp foot with teeth, one material plate with teeth, for standard material. Clamp dimensions: 40.0 mm x 24.0 mm
- 0512 220184** Clamp foot set No. 18: **double-D-tacks**, clamp foot with teeth, one material plate with teeth, for standard material. Clamp dimensions: 9.6 mm x 14.6 mm
- 0512 220204** Clamp foot set No. 20: **belt loops**, clamp foot with teeth, one material plate with teeth, for standard material. Clamp dimensions: 16.0 mm x 3.6 mm
- 0513 590014** **Contraction clamp** (dimensions: 8.5mm x 3.5mm) for bartacking of buttonholes, light to medium weight fabrics
- 0512 590114** Conversion kit "**Heavy**", for medium-weight material, for needle sizes up to Nm 130 and thread sizes up to Nm 30, max. 2,500 stitches/min.
- 0513 590024** Pattern Design Software

DÜRKOPP ADLER GMBH

Potsdamer Straße 190

33719 Bielefeld

GERMANY

Phone +49 (0) 521 / 925-00

E-mail marketing@duerkopp-adler.com

www.duerkopp-adler.com

